

# MARKI, UL. WIŚNIOWA

**BUDYNEK NR 9A**

**LOKAL 1**

POWIERZCHNIA UŻYTKOWY 63,44m<sup>2</sup>

POWIERZCHNIA OGRÓDKA 54,00m<sup>2</sup>

**PARTER** .....63,44

1. PRZEDSIÓNEK .....6,78

2. ŁAZIENKA.....5,22

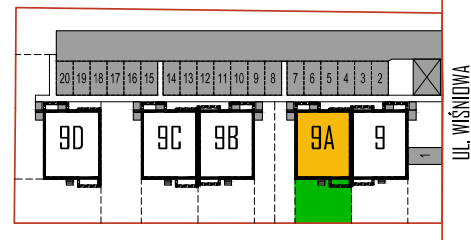
3. POKÓJ.....13,04

4. POM. GOSPODARCZE .....1,90

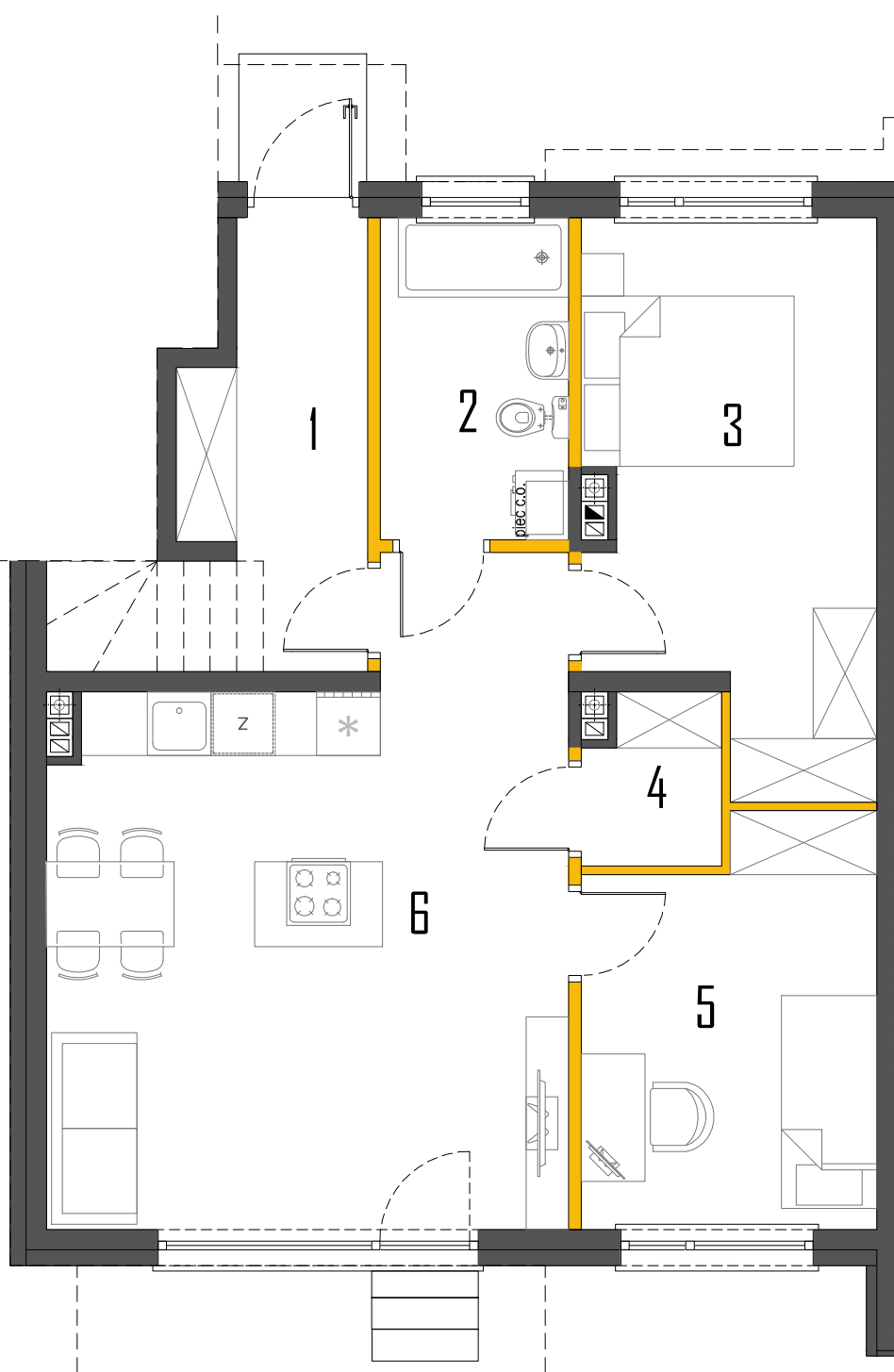
5. POKÓJ .....9,91

6. SALON+ ANEKS KUCHENNY .....26,59

## LOKALIZACJA



## RZUT PARTERU



Powierzchnie podano z uwzględnieniem tynków wg normy PN-ISO 9836:2022. Niniejsza karta katalogowa powstała na podstawie projektu budowlanego. Służy ona wskazaniu lokalizacji budynku i pomieszczeń w budynku. Prezentowany budynek nie stanowi wiernego odwzorowania realnego produktu. Wyposażenie budynku nie jest objęte ofertą. Na rysunku przedstawiono przykładowe umeblowanie.

**BIURO SPRZEDAŻY**  
KREDYTY HIPOTECZNE. MIESZKANIA

ul. Powstańców 33 lok. U14,  
05-091, Ząbki  
[www.biurosprzedazy.com.pl](http://www.biurosprzedazy.com.pl)  
[biuro@biurosprzedazy.com.pl](mailto:biuro@biurosprzedazy.com.pl)  
**tel. 604 771 746**